

WHIPER PT

WH-644

WH-645

WH-646

テープ長さ 6m 

専用交換テープ		※ホワイパーMRシリーズには使えません			
品番	細幅	標準	太幅	品番	
	4mm	5mm	6mm	WH-644R	WH-645R WH-646R

交換テープはどの幅でも詰め替えることができます

特長

NEW ●ワンタッチ開閉! 新型キャップ

ペンポーチの中でも外れにくく、先端をしっかり保護します。

- 直進性に優れ、重ね引きに強い新ミニローラーヘッド
なめらかな引き心地はそのままに重ね引きしてもテープを削りにくい設計です。
- 2WAY機能 引いて1行、文字を見ながら押して1文字の修正が可能です。
- 筆記具感覚で使える、自然な使い心地のペンタイプ。
- 本体を長く使える交換式。廃棄部分を少なくしたエコ設計の交換テープです。

使い方



1 キャップを開けます。

【引く(1行修正の場合)】※キャップを下側にします

2 ガイド(※1)に指を置きます。修正箇所へヘッドを合わせて、ゆっくり引きながらテープを転写します。先端が紙面から浮かないようにしっかりと押し当ててください。

【押す(1文字修正の場合)】※キャップを上側にします

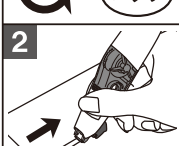
3 本体を反転させてから、修正したい部分にヘッドを合わせて、ゆっくり押してテープを転写してください。

修正を終えたい位置で一度止めて、本体を垂直に立てるとテープをきれいに切ることができます。

ご使用後は先端保護のためキャップを閉じてください。

※テープがたるんだ場合は...

先端が細いものを巻き取り穴(※2)に差し込み、窓上の矢印方向に回してテープを巻き取ってください。



テープ交換方法

「使い方」の部品名を参照してください

- 1 ロックボタン(※3)を押しながら、ケースを左右に開きます。
- 2 ヘッドが完全に見えるまで開き、使用済みテープを取り出します。
- 3 交換テープ裏面のストッパーを外し、はめ込み位置に注意しながらセットします。
- 4 しっかりと閉じて交換完了です。

きれいにお使い頂くために

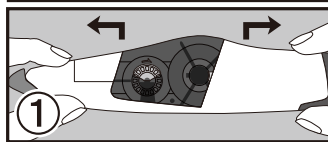
●ヘッドのローラー部分に付着物があるとテープがきれいに密着しにくい状態になります。その場合は付着物を取り除いてからお使いください。●ヘッドのローラーは摩擦により消耗するため、交換テープを10本ほどお使い頂いた後は本体を新しいものに交換してください。●過度な曲線を描いたり蛇行させると故障の原因になりますので、まっすぐ引いてお使いください。

注意

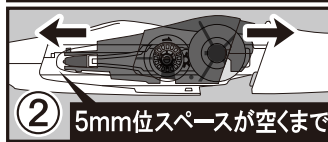
●故障の原因になりますので、ヘッドに過度な力を加えないでください。●紙の修正以外の目的には使用しないでください。●紙や印刷の種類によってはテープが転写しない場合があります。●先端の尖った筆記具で再筆記するとテープがはがれる場合があります。また、筆記具のインクの種類によって発色が薄くなる場合があります。●修正した紙をコピー機やプリンターで使用すると紙詰まりや印刷不良になることがあります。●高温・多湿・直射日光の当たる場所での保管は避けてください。●幼児の手の届かない場所に保管してください。

■ ホワイパーMRシリーズには使えません ■
(WH-605/615/635 など)

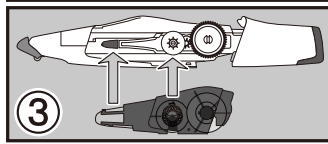
テープ交換方法



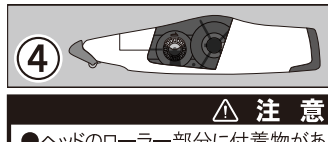
① ロックボタン(※A)を押しながらケースを左右に開きます。



② ヘッドが完全に見えるまで開き、使用済みテープを取り出します。



③ 交換テープ裏面のストッパーを外し、はめ込み位置に注意しながらセットします。



④ しっかりと閉じて交換完了です。

注意

●ヘッドのローラー部分に付着物があるとテープがきれいに密着しにくい状態になります。その場合は付着物を取り除いてからお使いください。●ヘッドのローラーは摩擦により消耗するため、交換テープを10本ほどお使い頂いた後は本体を新しいものに交換してください。●高温・多湿・直射日光の当たる場所での保管は避けてください。●幼児の手の届かない場所に保管してください。

本体パッケージ



交換テープパッケージ

