

PLUS
ORANTE
オランテ

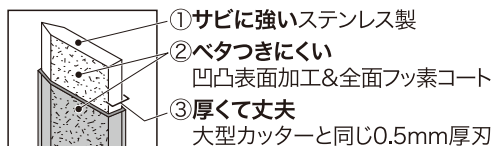


刃を折らずにご使用いただくカッターです。刃に折り目の線はありません。

特 長

● **新開発! 長持ち加工刃**

3つの工夫で、折らなくても切れ味長持ち

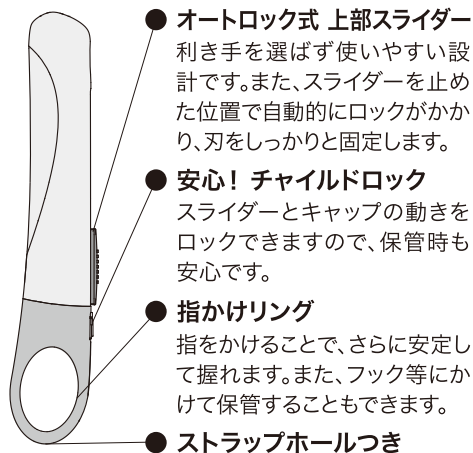


● **新方式! あんしん替刃**



替刃はホルダーに入った新方式ですので、刃に触れることなく交換、廃棄できます。

※廃棄する際は刃をホルダーから取り外さずお住まいの地域の自治体の条例にしたがって、そのまま廃棄してください。



内面の説明文も必ずお読みください。

注意

- 刃物ですので取扱いや保管には十分ご注意ください。紙・段ボール・粘着テープなどを切る事を目的とした刃物です。本来の目的以外に使用しないでください。
- 必要以上に刃を出して使用しないでください。
- 使用後は刃を本体に完全に納め、乳幼児の手の届かない所に保管してください。
- 破損・故障・変形した場合は使用しないでください。
- 無理な力を加えると刃が折れる事があります。
- 水などで濡れた場合は、乾いた布でよく水分を拭き取ってください。サビの原因になります。

※切れ味が悪くなったら新しい刃に交換してください。
替刃は必ずオランテ専用替刃CU-300Rをご使用ください。その他の替刃は取付できません。

※長期の使用で刃に粘着物が残る場合は、セロハンテープ等を刃に押し当て除去してください。この時、手が刃に触れないようにご注意ください。

この説明文はよく読み、カッターを廃棄するまで保管してください。

プラス株式会社

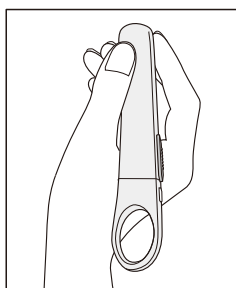
この商品についてのお問い合わせは、
お問い合わせセンターまで **0120-00-0007**

商品の材質
刃: ステンレス、
本体・キャップ:
ABS、スライダー:
POM

PLUS Corporation

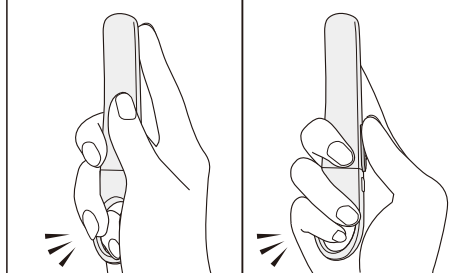
ホームページアドレス <http://bungu.plus.co.jp>

オランテの握り方



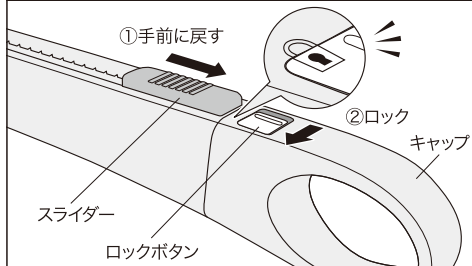
切るものや切り方に合わせて様々な持ち方ができます。

リングに指をかけるとさらに握りが安定!



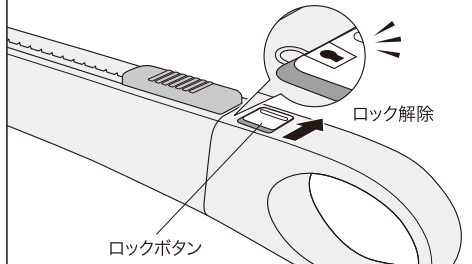
チャイルドロックの使い方

ロックするとき



- ①スライダーを一番手前に戻し、刃が完全に本体に納まったことを確認します。
- ②ロックボタンをスライドさせます。スライダーとキャップが動かなくなります。

ロック解除するとき



ロックボタンをスライドさせます。

カギのマークで、
ロック状態が分かります。



※ロックをかけたまま無理にスライダーを動かしたり、キャップを外したりしないでください。

PLUS

ORANTE 本製品はCU-300の本体専用です。

オランテ

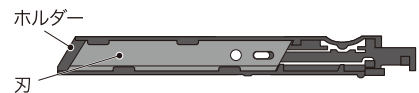
特長

● 新開発! 長持ち加工刃

3つの工夫で、折らなくても切れ味長持ち



● 新方式! あんしん替刃



替刃はホルダーに入った新方式ですので、刃に触れることなく交換、廃棄できます。
※廃棄する際は刃をホルダーから取り外さずお住まいの地域の自治体の条例にしたがって、そのまま廃棄してください。

同梱の説明書も必ずお読みください。

注意 この説明文をよく読み、カッターを廃棄するまで保管してください。

●刃物ですので取扱いや保管には十分ご注意ください。紙・段ボール・粘着テープなどを切る事を目的とした刃物です。本来の目的以外に使用しないでください。●使用後は刃を本体に完全に納め、乳幼児の手の届かない所に保管してください。●破損・故障・変形した場合は使用しないでください。●無理な力を加えると刃が折れる事があります。●水などで濡れた場合は、乾いた布でよく水分を拭き取ってください。サビの原因になります。

プラス株式会社

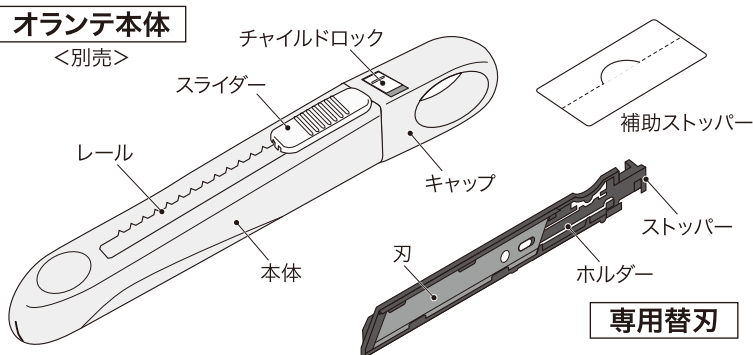
この商品についてのお問い合わせは、
お問い合わせセンターまで ☎0120-00-0007



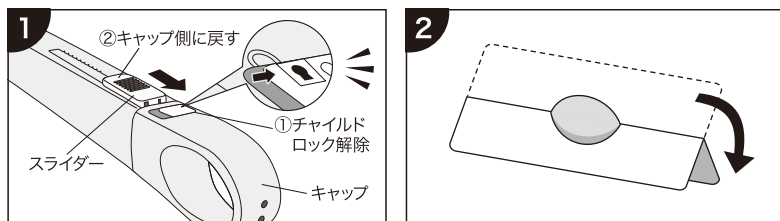
PLUS Corporation

ホームページアドレス <http://bungu.plus.co.jp>

各部の名称

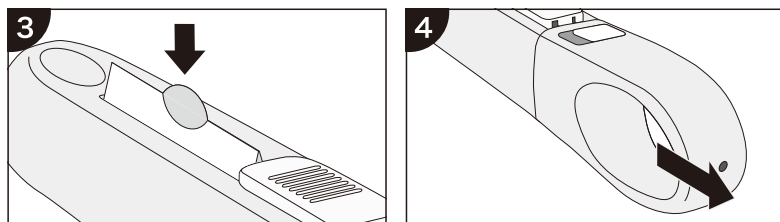


刃の交換方法



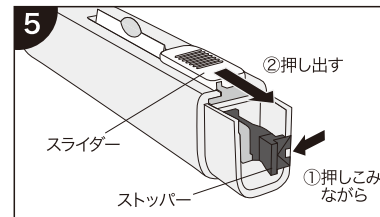
①チャイルドロックを解除し、②スライダをキャップ側に戻し切り、刃を完全に収めてください。

パッケージに同封されている補助ストッパー(黄色い紙)を2つに折ります。

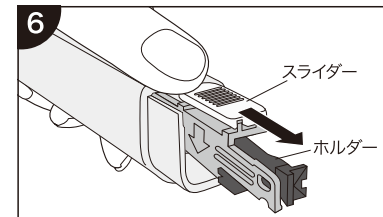


補助ストッパーの突起が上になるようにレールに差しこみ、図のようにしっかりと外します。

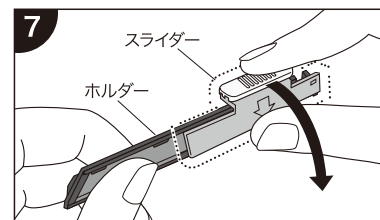
本体をしっかり握ってキャップをゆっくりと外します。



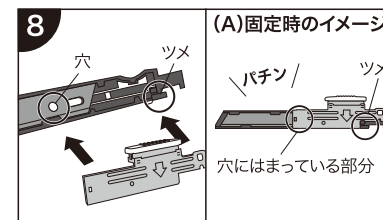
①ストッパーを矢印方向に押しこみながら、②スライダを押し出していきます。



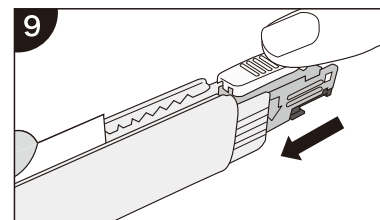
スライダを本体から押し出し、スライダとホルダを一緒に取り出します。
※ホルダのみ引き出そうとすると刃が抜け出る場合がありますのでご注意ください。



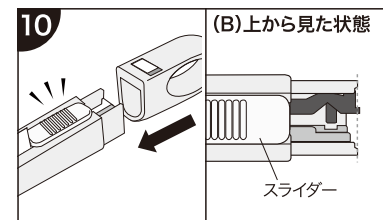
ホルダを押さえ、矢印方向にスライダを外します。
※スライダは捨てないでください。



新しい替刃のホルダにスライダを取り付けます。
※パチンと音がして(A)のように穴とツメの2か所で固定されます。



ホルダにスライダを取り付けた状態(図8の(A))で、スライダを指で押し入れて本体に差しこんでいきます。



①スライダを図10の位置まで押し入れ、(B)の状態であることを確認し、キャップをはめます。②補助ストッパーを取り外します。
※補助ストッパーは替刃の交換が終わったら廃棄してください。

商品の材質 刃:ステンレス、ホルダ: POM